

Le cadrage

Faire son cadre, composer...guider l'oeil



Vous avez reçu **gratuitement**, en vous inscrivant à ce club, la MasterClass sémiologie de l'image, que je vous invite à regarder. Cette fiche et la suivante (Fiche N°002) seront donc des rappels.

- **Le cadrage** (faire le cadre), choisir ce qui doit être vu, ignoré ou suggéré (la force du hors champ Fig.1). Servez-vous de la technique de l'amorce (Fig.2)
- **Composez** votre image avec les habitudes de **la lecture** de votre public : de haut en bas et de gauche à droite (Fig.3) ainsi que le Z de la lecture pour les occidentaux
- **Guidez** l'oeil par des lignes de force si votre composition ne peut pas être réalisée avec le sens 'naturel de la lecture'
- Utilisez des **grilles harmoniques** pour la construction de vos photos, la plus connue est celle des tiers (Fig.4)
- N'hésitez pas à vous servir des **formes connues** : cercle, triangle (Fig.5), spirale, spirale d'or
- Vous pouvez vous servir également de la **forme des lettres** de l'alphabet pour composer vos images
- **Dirigez** l'oeil par le **cheminement** : chemin, route, forme particulière (Fig.6)
- Travaillez vos **perspectives**
- **Attention** : forme humaine, forme animale, nudité, objet dangereux, sujet clair dans une scène sombre ou sujet sombre dans une scène claire attirent l'oeil et mettent à mal toutes les stratégies de composition



Fig.1



Fig. 2

Fig. 3



Fig. 6

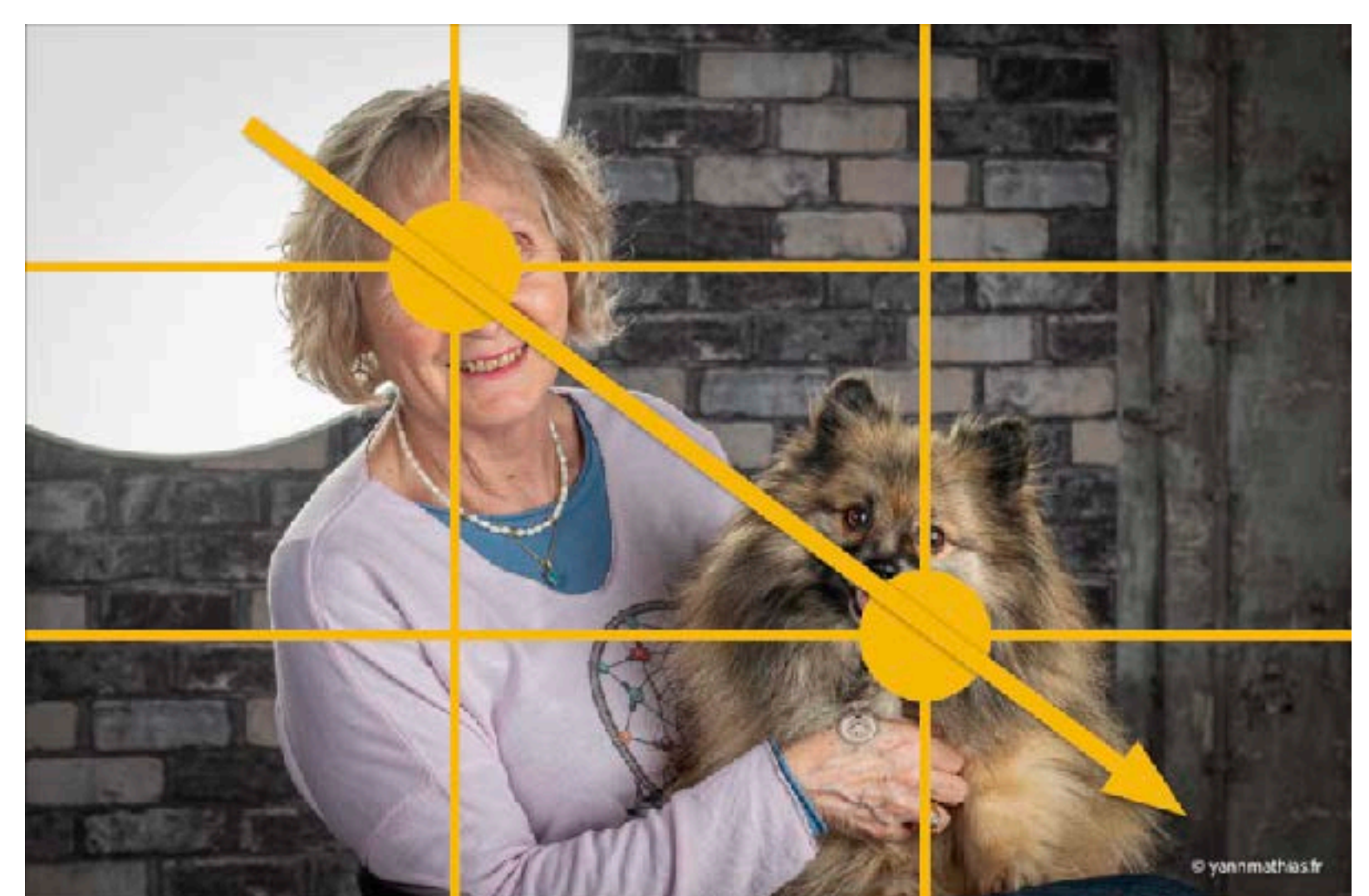


Fig. 4

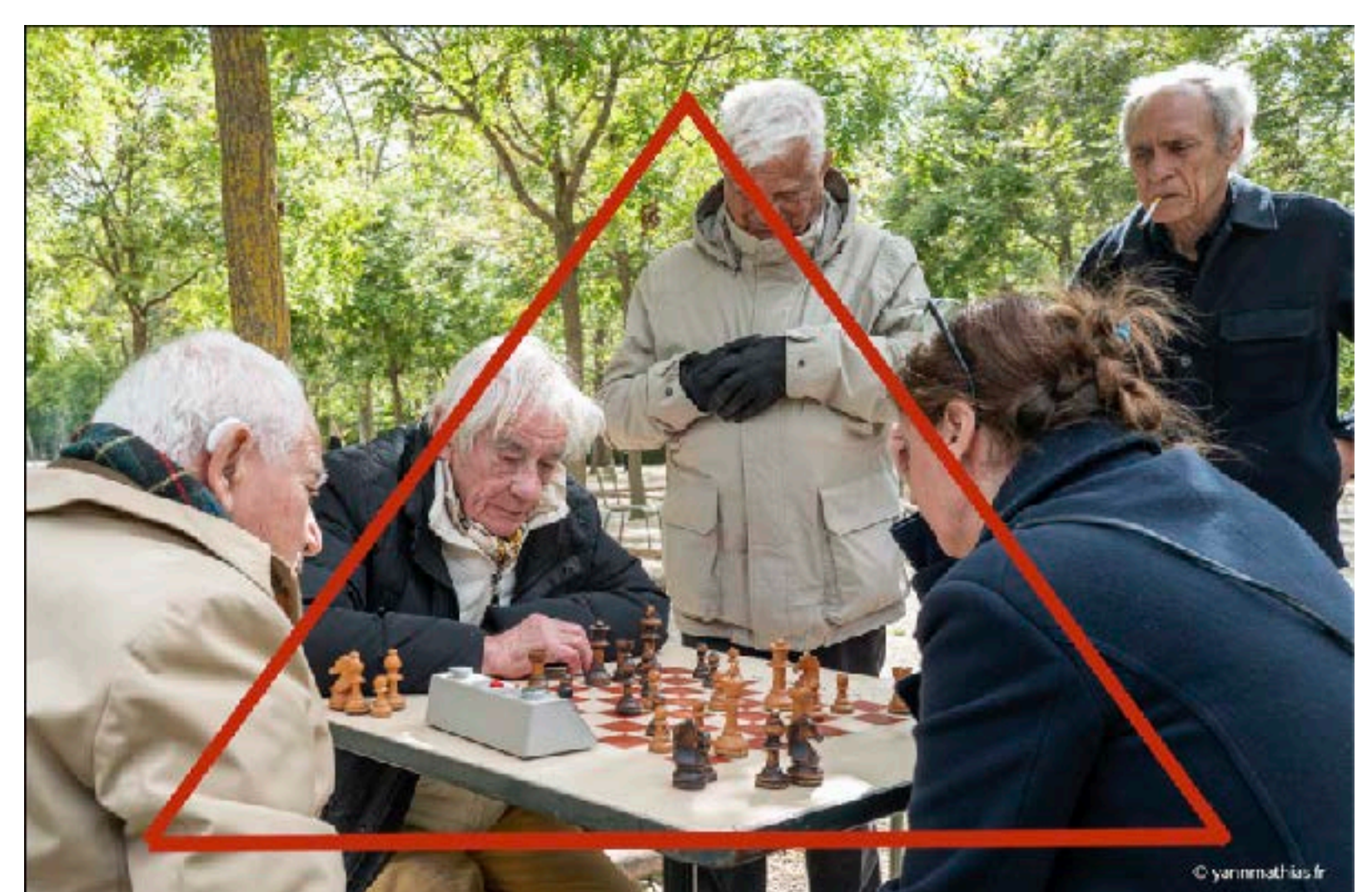


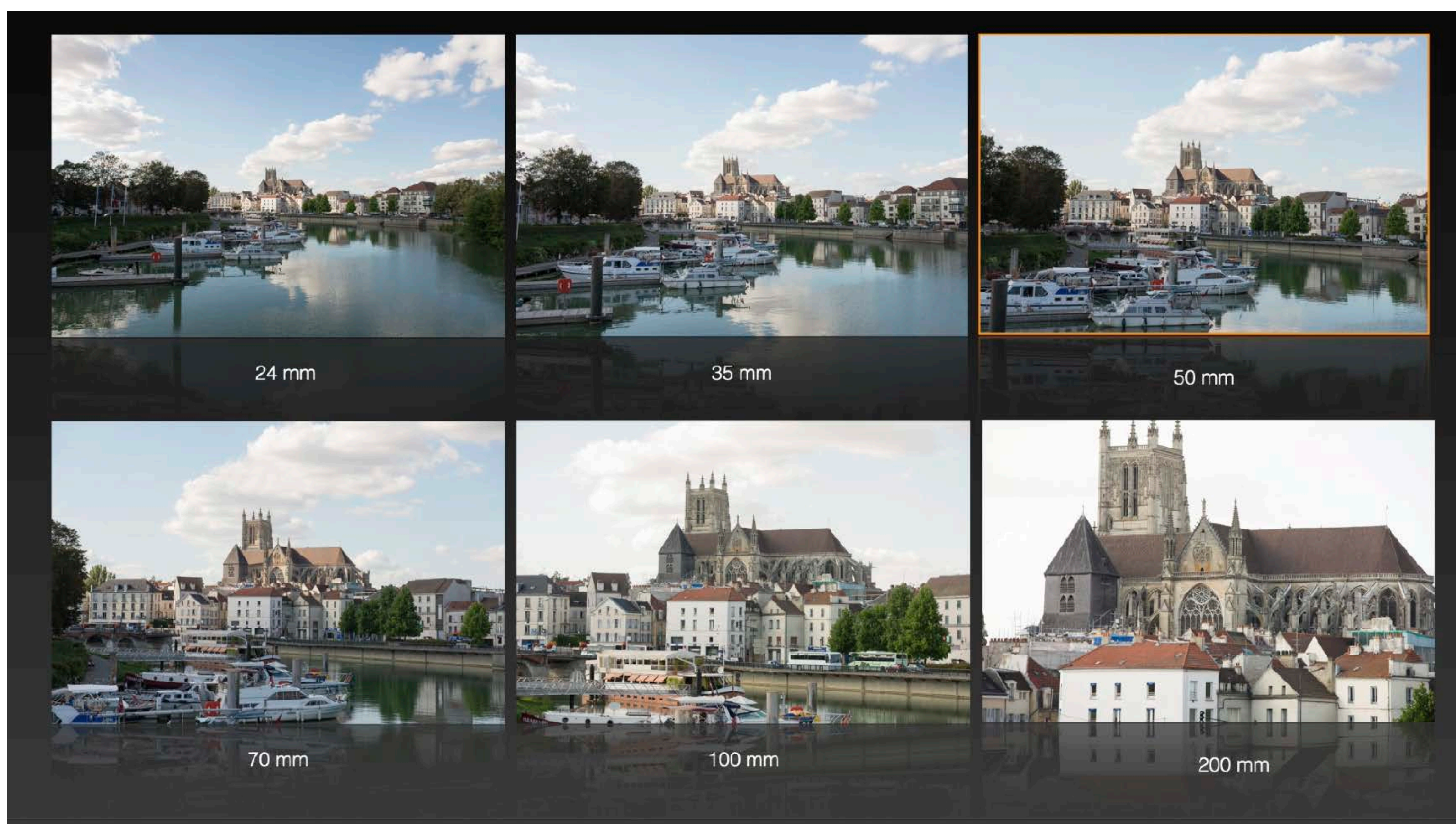
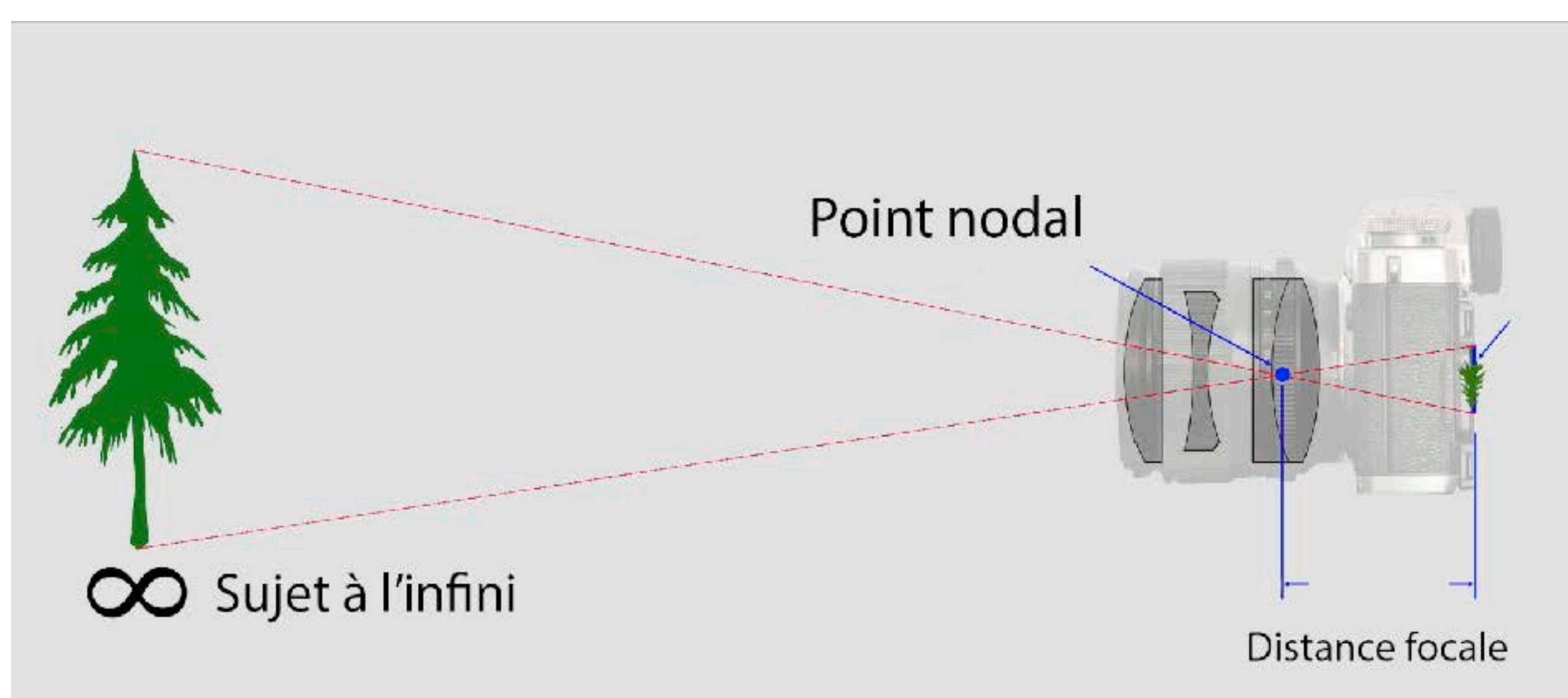
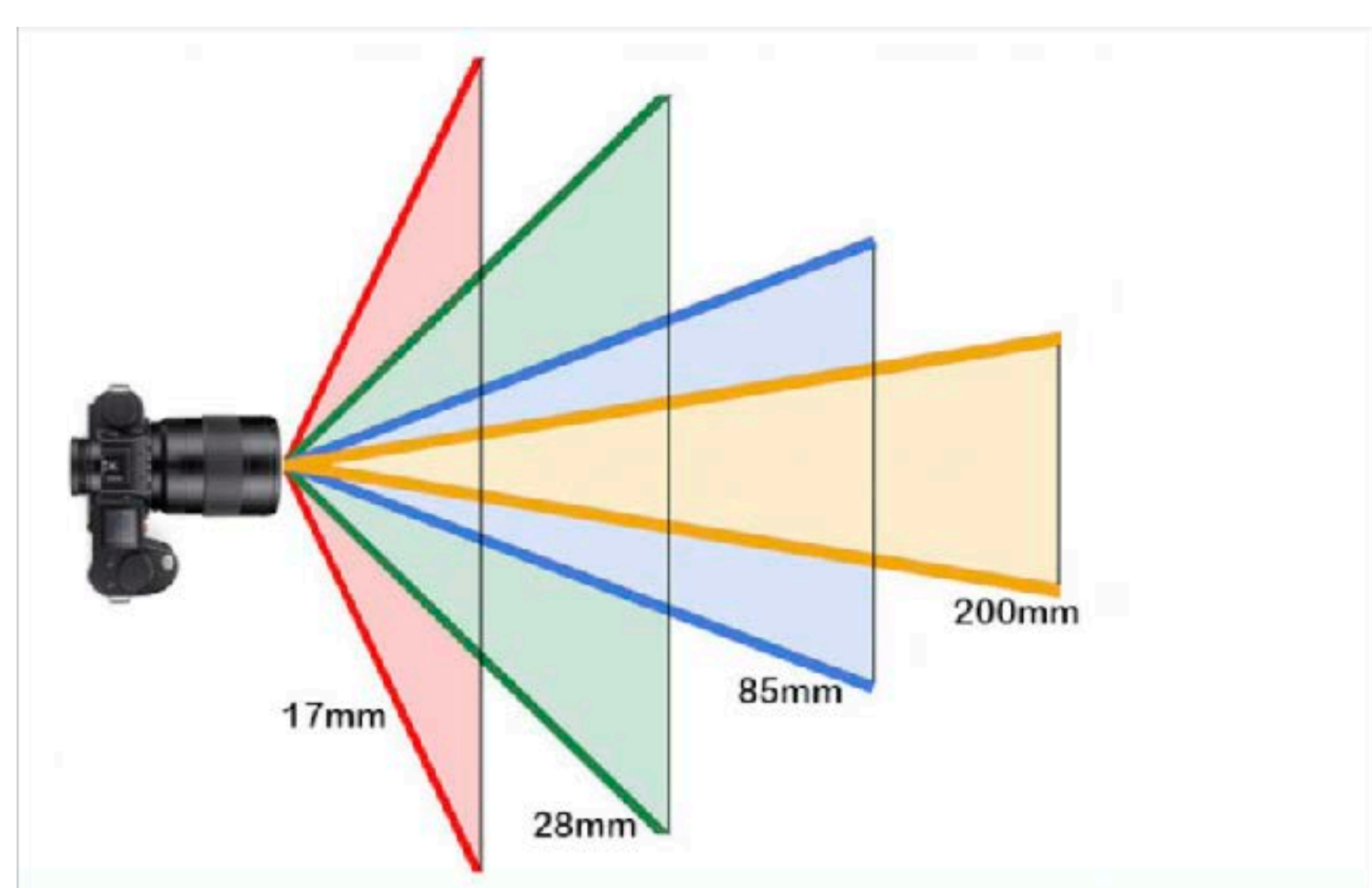
Fig. 5

Le cadrage

Faire son cadre, composer...guider l'oeil

Le **cadrage** est lié à la focale, ou longueur focale : représente la distance entre le centre optique de l'objectif et le capteur (ou le film) lorsque l'objectif est focalisé à l'infini. Exprimée en millimètres (mm), la longueur focale détermine l'angle de vue et le grossissement de l'image capturée. Par exemple pour le format 24×36 : courte focale = en dessous de 35 mm / longue focale = au-delà de 50 mm. Angle de vue : plus la focale est courte, plus l'angle de vue est large. À l'inverse, plus la focale est longue, plus l'angle de vue est étroit. Les focales courtes tendent à avoir une profondeur de champ plus importante et à l'inverse, les focales longues ont une profondeur de champ réduite, permettant de mieux isoler le sujet de l'arrière-plan.

Il y a des objectifs fixes (avec une seule focale) et des objectifs à focales variables (zooms). Les zooms sont très pratiques mais souvent des handicaps à l'apprentissage du cadrage, ils n'obligent pas les personnes à se déplacer, tourner autour de leur sujet et donc à s'obliger de faire correctement le cadre.



Le cadrage



Faire son cadre, composer...guider l'oeil

Conseils : je ne peux que vous conseiller de travailler vos cadrages et vos compositions continuellement voir quotidiennement. Comme un musicien fait ses gammes, le photographe doit travailler ses cadrages. Les maîtrises de la profondeur de champ, de la vitesse et de l'exposition s'acquièrent rapidement, ce qui n'est pas le cas de la composition. À chaque photo, il est nécessaire de penser à ce que l'on souhaite exprimer, ce que l'on souhaite dans le champ ou pas, guider l'oeil, organiser les choses de façons harmonieuses, ne pas faire de contre-sens mais également ne pas laisser d'éléments perturbateurs dans l'image.

Vous avez à la première page de cette fiche, la liste des points à penser quand on construit son image. Si vous la suivez, les personnes qui liront vos images les comprendront, les apprécieront et les trouveront harmonieuses et agréables.